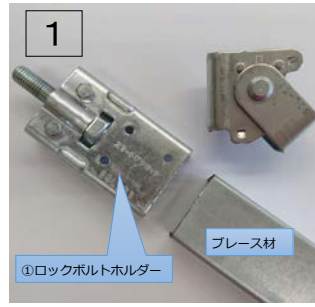


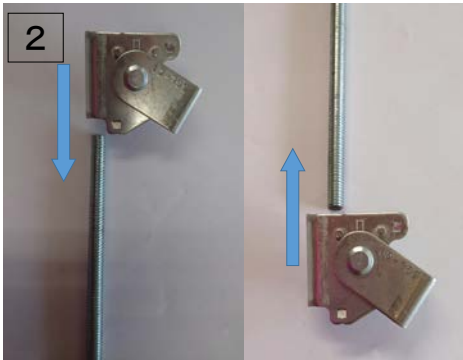


スマートギヤロックは①～⑥の部品を組立てた状態で入っています。



1. ロックボルトホルダーをはずしブレース材にビス止めする。ハンガ取り付け前、吊りボルトのインサート前の場合は 2 へ 後付の場合は 3 へ

前付けの場合



2. ハンガ取り付け前、または、吊りボルトインサート前であればそのまま取り付けることができます。取り付けたら 9 へ

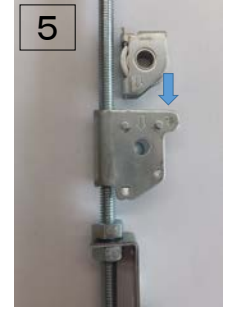
後付けの場合



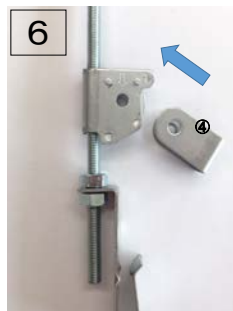
3. 後付けするために②から⑥を4. ②メインプレートで分解します。⑥クリップを手ではずすとばらせます。



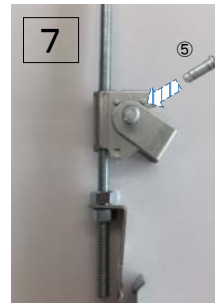
4. ②メインプレートで吊りボルトをはさむ。



5. ③ガイドプレートを矢印のむきに②メインプレートに挿入



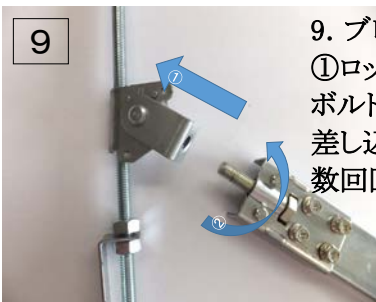
6. 穴の位置が重なるように④ロックブラケットをはめる。



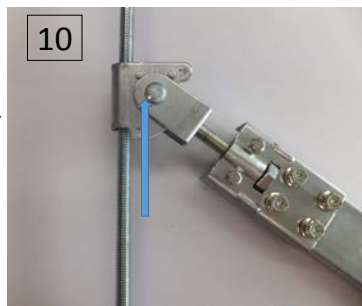
7. ⑤ピンを穴に通す。



8. ⑤ピンの反対側の溝に合わせて⑥クリップを留める。



9. ブレース材のついた①ロックボルトホルダーのボルト部をロックブラケットに差し込む。数回回して仮止めする。



10. ブレース材の端を持ってスラブ下までギヤをすべらせる。**スラブ下へしっかり突き当てる。**ブレース材を回転させて締め付け固定させる。**締め付け方向に空回りさせてゆるめず**ブレースの向きを野縁受けに合わせる。