

品質性能試験報告書



一般財団法人 建材試験センター
西日本試験所長 真野 孝次
山口県山陽小野田市大字山川

試験名称 直通金具「スマートタイト45ショートタイプh100」の水平加力試験

依頼者 株式会社佐藤型鋼製作所
広島県広島市西区三滝本町2丁目24-24

目 次	1. 試 験 内 容-----	2
	2. 試 験 体-----	2
	3. 試 験 方 法-----	3
	4. 試 験 結 果-----	4
	5. 試験日, 担当者及び場所-----	6

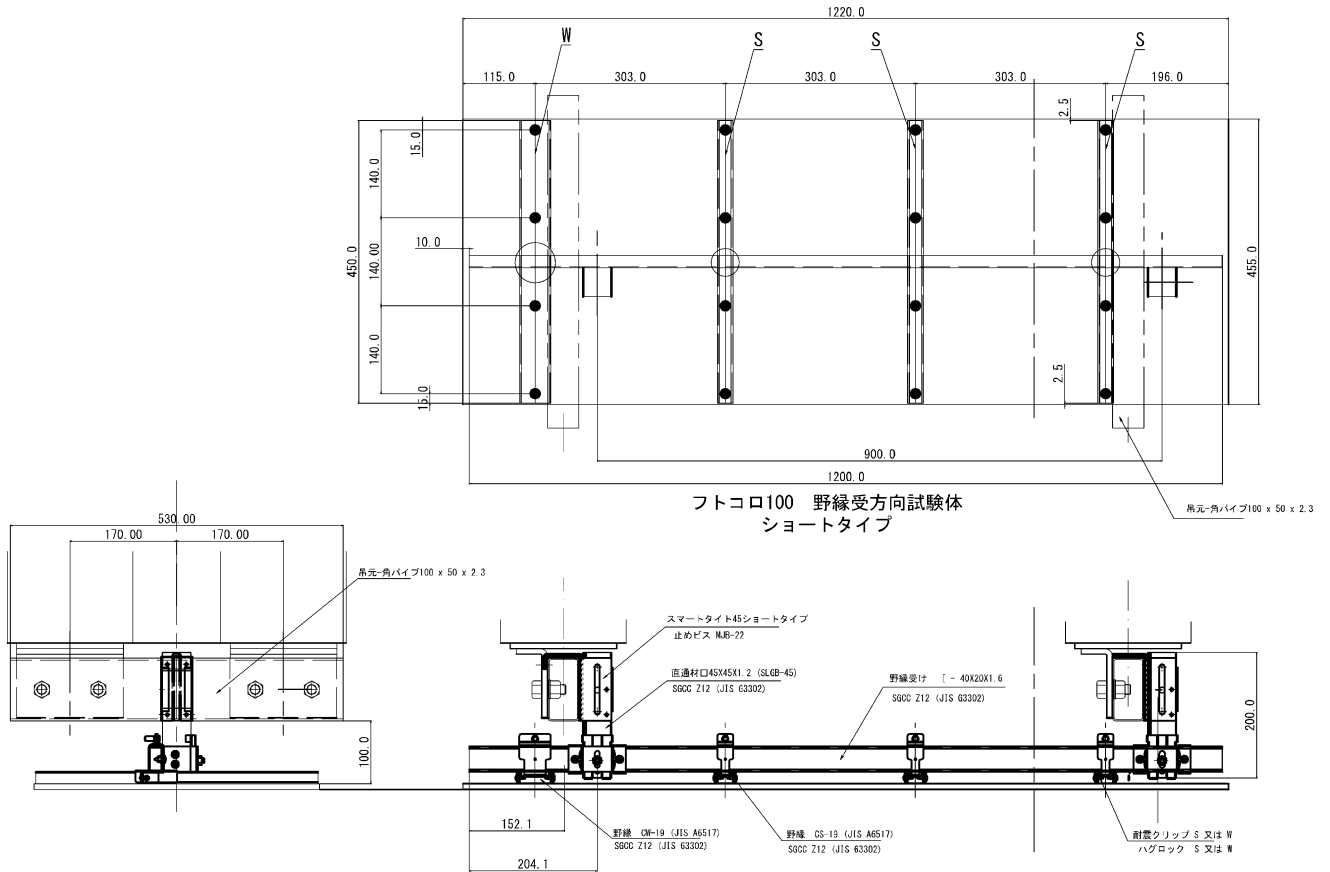
1. 試験内容

株式会社佐藤型鋼製作所から提出された1種類1体の直通金具「スマートタイト45ショートタイプh100」について、水平加力試験を行った。

2. 試験体

試験体は、直通金具による吊り天井である。試験体の詳細を図1に示す。

単位mm



試験体名：H100(角)-NU 加力方向：野縁受け

(依頼者提出資料)

図1 試験体

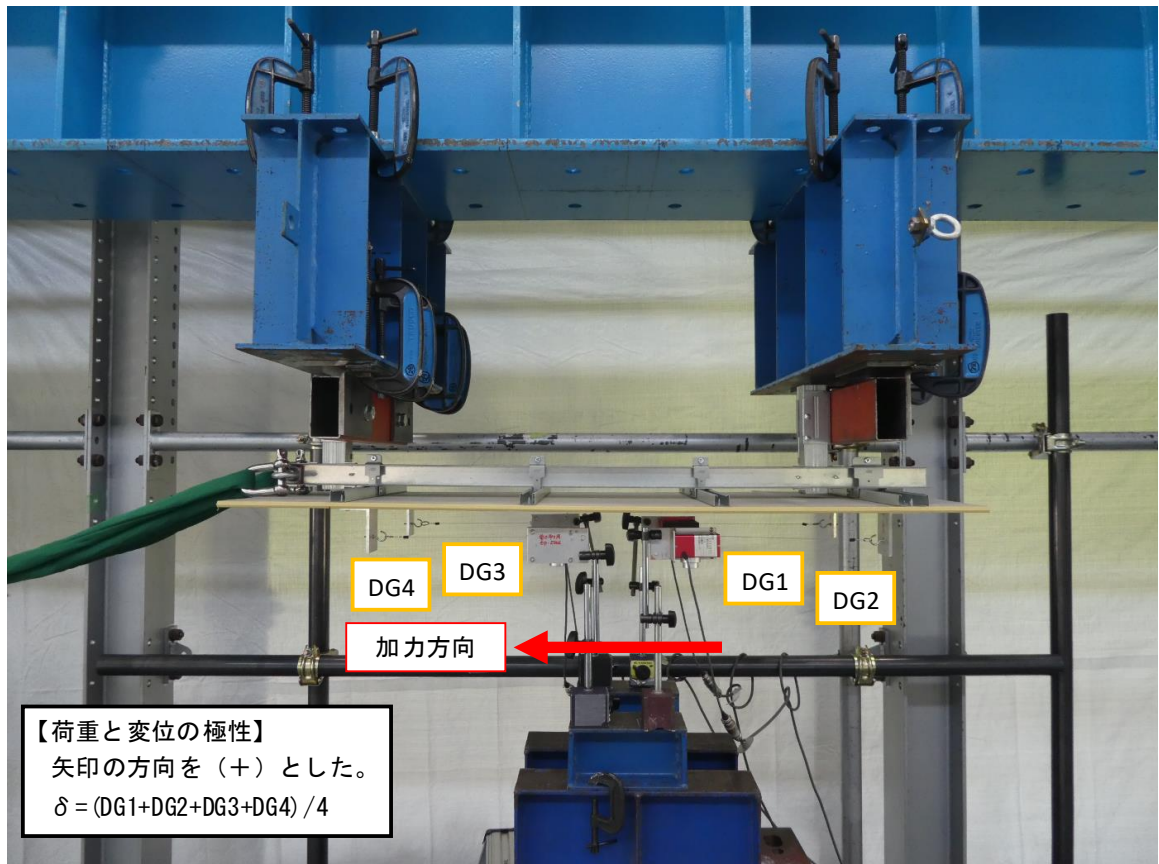
3. 試験方法

試験は、「建築物における天井脱落対策に係る技術基準の解説（平成25年10月）」を参考とし行った。

加力装置及び測定装置を表1に、試験実施状況を写真1に示す。加力は単調加力とした。測定は加力方向の天井面の水平方向変位について行った。

表1 加力装置及び測定装置

種類	名称	仕様及び用途
加力装置	大型面内せん断試験装置	鋼製反力フレーム
	ロードセル	容量：50kN
	油圧ジャッキ	揚力：300kN，揚程：300mm
	電動式油圧ポンプ	加力用
測定装置	巻込型変位計	容量：500mm
	データロガー	荷重及び変位測定用



試験体名：H100(角)-NU 加力方法：単調

写真1 試験実施状況

4. 試験結果

試験結果を表2に、荷重-変位曲線を図2に、試験体の状況を写真2～写真4に示す。

表2 試験結果

試験体名	最大荷重時		
	荷重 (N)	変位 δ (mm)	試験体の状況
H100(角)-NU	14850	37.9	角パイプからのビス抜け

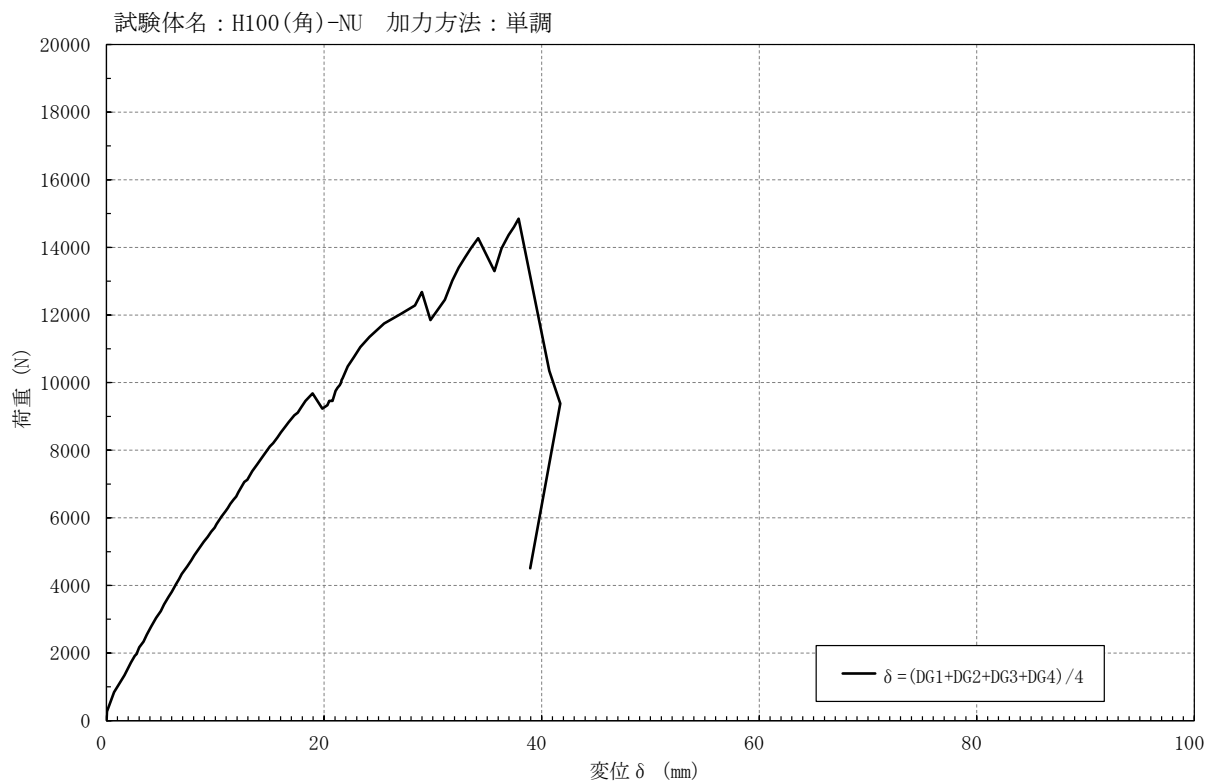


図2 荷重-変位曲線

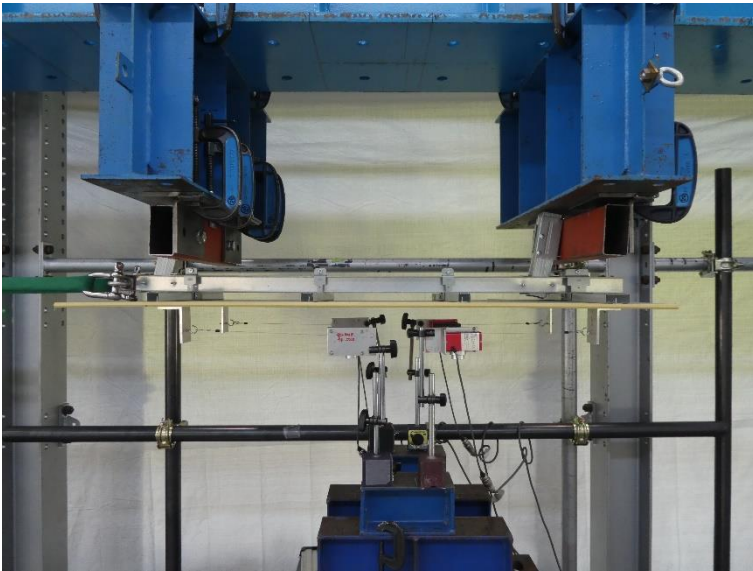


写真2 試験体の状況（最大荷重時）
試験体名：H100(角)-NU

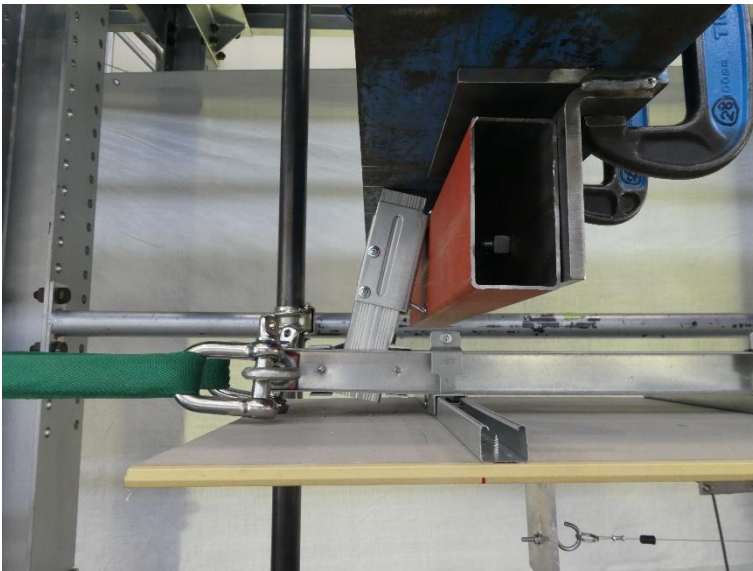


写真3 試験体の状況（最大荷重時）
試験体名：H100(角)-NU



写真4 試験体の状況（最大荷重時）
試験体名：H100(角)-NU

